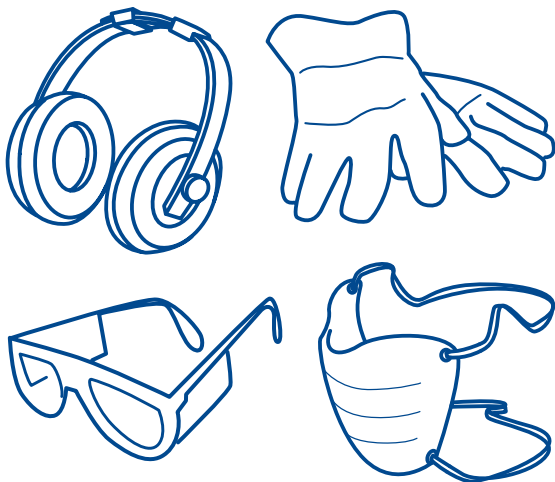


Formido
deco bouwmarkt

KLUSZO



Werken met goed gereedschap dat goed is onderhouden en goed wordt gebruikt is gevaarloos. Toch komen dagelijks doe-het-zelvers (M/V) met meer of minder ernstige verwondingen bij een dokter. De oorzaak is bijna altijd onwetendheid. In deze KlusZo vindt u een aantal praktische raadgevingen die veel narigheid kunnen voorkomen.

Mocht u na het lezen van deze KlusZo nog vragen hebben, dan kunt u daarmee altijd terecht bij de servicebalie in onze winkel. Onze medewerkers zullen u graag verder helpen.

Tips voor veilig klussen

Beschermingsmaterialen Mechanisch gereedschap produceert niet alleen stof, splinters, vonken, scherpe metaalkrullen en zaagsel, veel machines maken ook een hoog gierend geluid. Verstandige klussers beschermen zichzelf daarom drievoudig: een veiligheidsbril beschermt uw ogen, een stofmasker voorkomt dat schadelijk stof uw longen aantast, gehoorbeschermers voorkomen dat uw gehoor wordt beschadigd (afbeelding 1).

Scherp is veilig Een bot mes, een botte beitel, schaaaf of zaag is ronduit gevaarlijk. Houd uw gereedschap scherp. Met bot gereedschap moet u zoveel meer kracht zetten, dat de kans op uitschieten, met een verwonding als gevolg, veel groter wordt.

Slijpen onder een hoek van 25°. Wetten onder een hoek van 30°. Leg de beitel vlak op de wetsteen om een braam weg te slijpen (afbeelding 2).

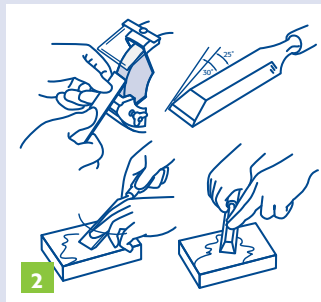
Comfortabel werken Werk niet boven uw macht, maar gebruik een trap of ladder die lang genoeg is, zodat u comfortabel kunt werken (afbeelding 3). Ga nooit op het platform van een trap staan en voor een ladder geldt zelfs dat u niet op de bovenste vier treden moet gaan staan. Op een stoel of een pianokruk klimmen, in plaats van een veilig trapje gebruiken, is vragen om een ritje in een ambulance.

Veilig kettingzagen De zaagketting moet niet alleen scherp zijn, maar ook juist gespannen: u moet de ketting ongeveer een halve centimeter uit het zwaard kunnen tillen. Controleer altijd of de olietoevoer goed functioneert door de punt van de zaag met lopende motor voor een stuk hout o.i.d. te houden. Hierop moet u dan oliespatten zien. Houd de motor altijd zo dicht mogelijk bij het hout voor optimale machinebeheersing.

Hamerkop vast? Zit de kop van een hamer of bijl wat wankel vast, dan kan deze als een projectiel door de ruimte vliegen. Zowel een hamer- als een bijlsteel zet u vast in de kop met een metaalen spie, waarvoor u eerst een snede in de steel zaagt. De opening in zowel een hamer als een bijlkop is conisch. Het breedste deel hoort boven (afbeelding 4).



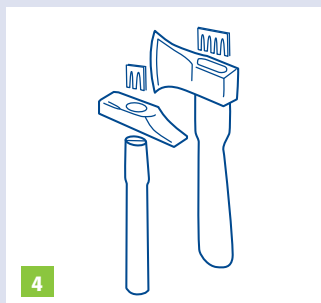
1



2




3



4

Duwhoutje moet Gebruikt u uw handcirkelzaag als tafelcirkelzaag. Gebruik bij het zagen van smalle latten dan altijd een duwhoutje. Pruts ook niet aan de beschermkap of aan het spouwmes van uw machine; die beveiligingen zitten er niet voor niets op (afbeelding 5).

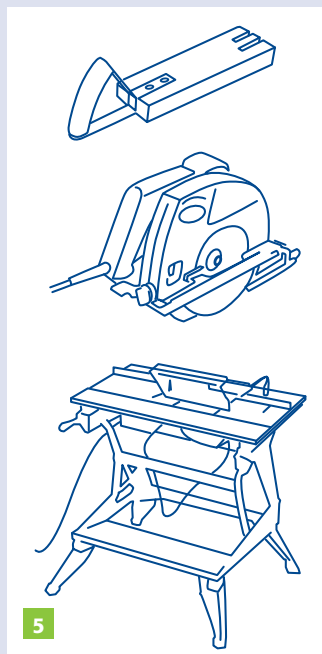
Boren in vochtig materiaal Zowel in vochtig hout als in vochtige steen kan een boor vastlopen waardoor de machine met kracht uit uw hand wordt geslagen. De oorzaak: het vochtige boorsel wordt slecht afgevoerd door de groeven in de boor. Boort u in vochtig materiaal (bij steen kunt u dit goed zien aan het vochtige boorsel) gebruik dan nooit de knop waarmee u de schakelaar vastzet en trek de boor regelmatig terug om boorsel te lossen.

Niet met machines in de regen Elektrisch handgereedschap is altijd dubbelgeïsoleerd, wat u kunt zien aan dit symbool  op het typeplaatje. Het hoeft niet geaard te worden en u kunt het veilig buiten gebruiken, want door de constructie kunnen de delen die u in de hand neemt nooit onder stroom komen te staan. Hierop is één uitzondering. Gaat het regenen haal uw elektrische spullen dan bliksemsnel binnen want stroom en water is en blijft een gevaarlijke combinatie. Een natte machine eerst zeer grondig drogen in een lauwe oven of op een radiator.

Schroef niet in uw handpalm Bij kleine klusjes, zoals het aanzetten van een stekker, bent u geneigd de stekker in uw handpalm te houden terwijl u de schroefjes vastdraait. Schiet de dunne schroevendraaier uit, dan kan die dwars door uw hand schieten. Werk op een stevige ondergrond.

Lees gebruiksaanwijzingen Ter voorkoming van ongelukken vindt u steeds vaker veiligheidsadviezen op en in verpakkingen van materialen en gereedschappen. Lees die adviezen niet alleen, ga een stap verder: houdt u eraan.

Weet wat u huurt Bij Formido en talloze andere adressen zijn machines te huur; machines die u als regel nooit eerder hebt gebruikt. Vraag - nee, eis! - een duidelijke uitleg omtrent de werking, de bediening en welke veiligheidsmaatregelen noodzakelijk zijn.



Tips

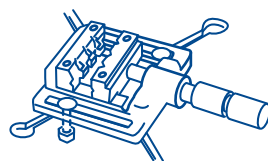
Mode en machines Werkt u met een machine dan zijn losse haren en ruimvallende kleding zonder meer gevaarlijk: beide kunnen gegrepen worden door de draaiende delen. Strakke kleding dus en haar opsteken of in een staartje.

Veilig maaien De populaire en handige strimmers, ideaal voor graskanten, hebben een nadeel: ze slaan steentjes op. Een veiligheidsbril is niet overdreven. Gebruikt u een cirkelmaaier, draag dan stevige schoenen. Rubber laarzen of sportschoenen bieden absoluut geen bescherming tegen het met hoge snelheid draaiende mes. Doet u iets aan een motormaaier, trek dan altijd de bougiekabel los. Door het mes te draaien kan de motor aanslaan.

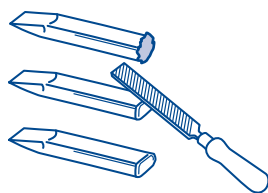
Machinebankschroef moet Bij boren in metaal kan het makkelijk gebeuren dat de boor 'hapt'. De boor slaat vast in het materiaal waardoor het werkstuk met dezelfde snelheid rondtolt als de boor. Dat kan u een vinger kosten. Klem het werkstuk altijd vast. Gebruikt u een boorstandaard of een kolomboormachine dan is een machinebankschroef een 'must' (afbeelding 6).

Beitelscherven Het slageind van een breekbeitel krult om. Op zeker moment kan hier een staalsplinter afvliegen die als een granaatscherf in uw hand dringt. Het omkrukkende metaal regelmatig wegslijpen of -vijlen voorkomt dit (afbeelding 7).

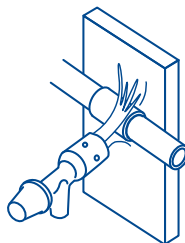
Soldeerbrand voorkomen Bij het werken aan waterleiding is solderen met een gasvlam vaak een noodzaak. Hierdoor kan niet alleen brandschade, maar in het ergste geval zelfs brand ontstaan. Het ideale vuurscherm is een stukje gipsplaat dat u tussen het te solderen en het brandbare materiaal houdt (afbeelding 8).



6



7



8

Formido Bouwmarkten B.V., Nijkerk.
Tips veilig klussen. De inhoud van deze KlusZo is met zorg samengesteld. Er kunnen zich echter wijzigingen voordoen in producten en technieken. Gebruik deze KlusZo daarom als algemene handleiding en lees altijd eerst de instructie en/of handleiding voordat u aan de slag gaat.